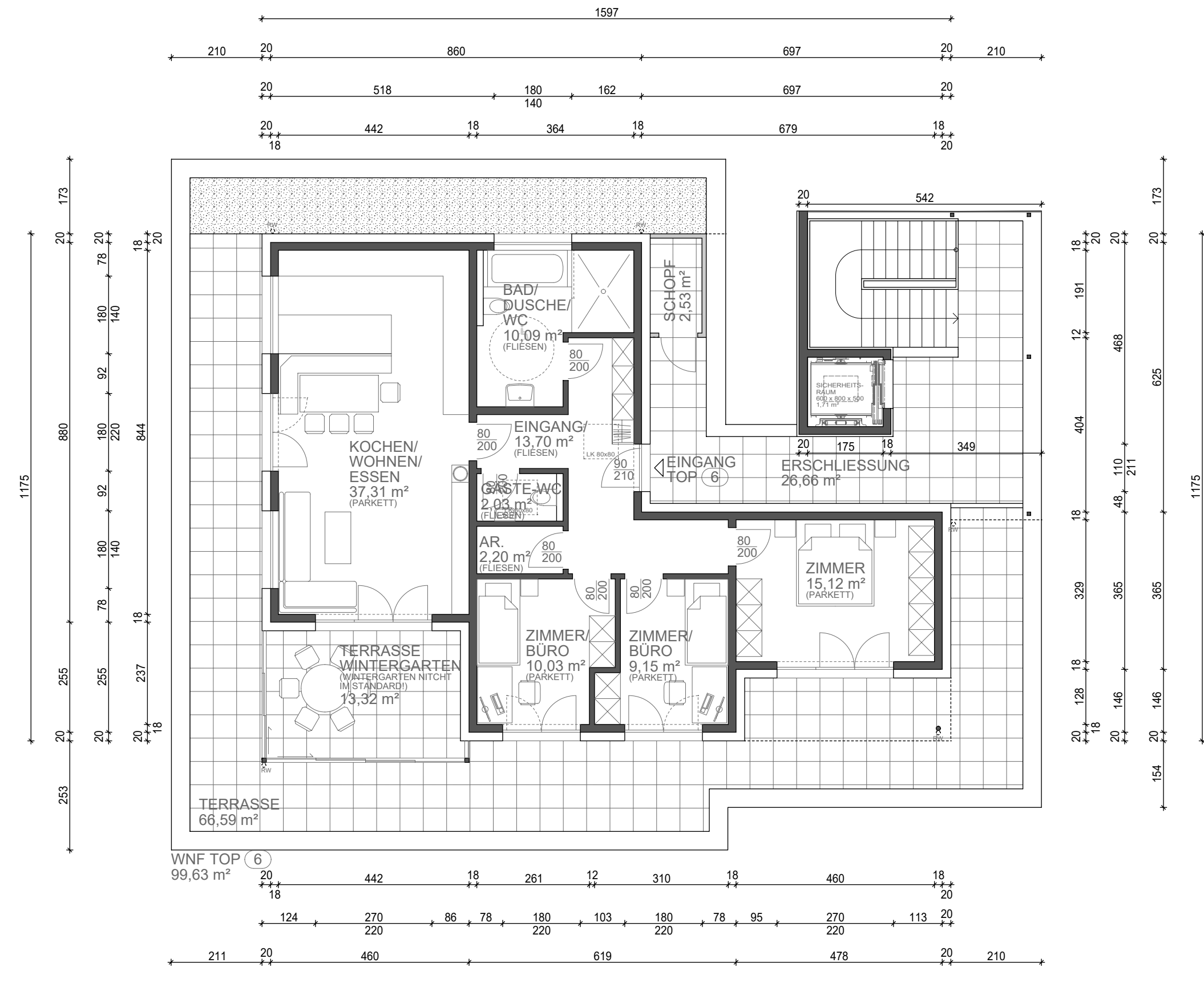
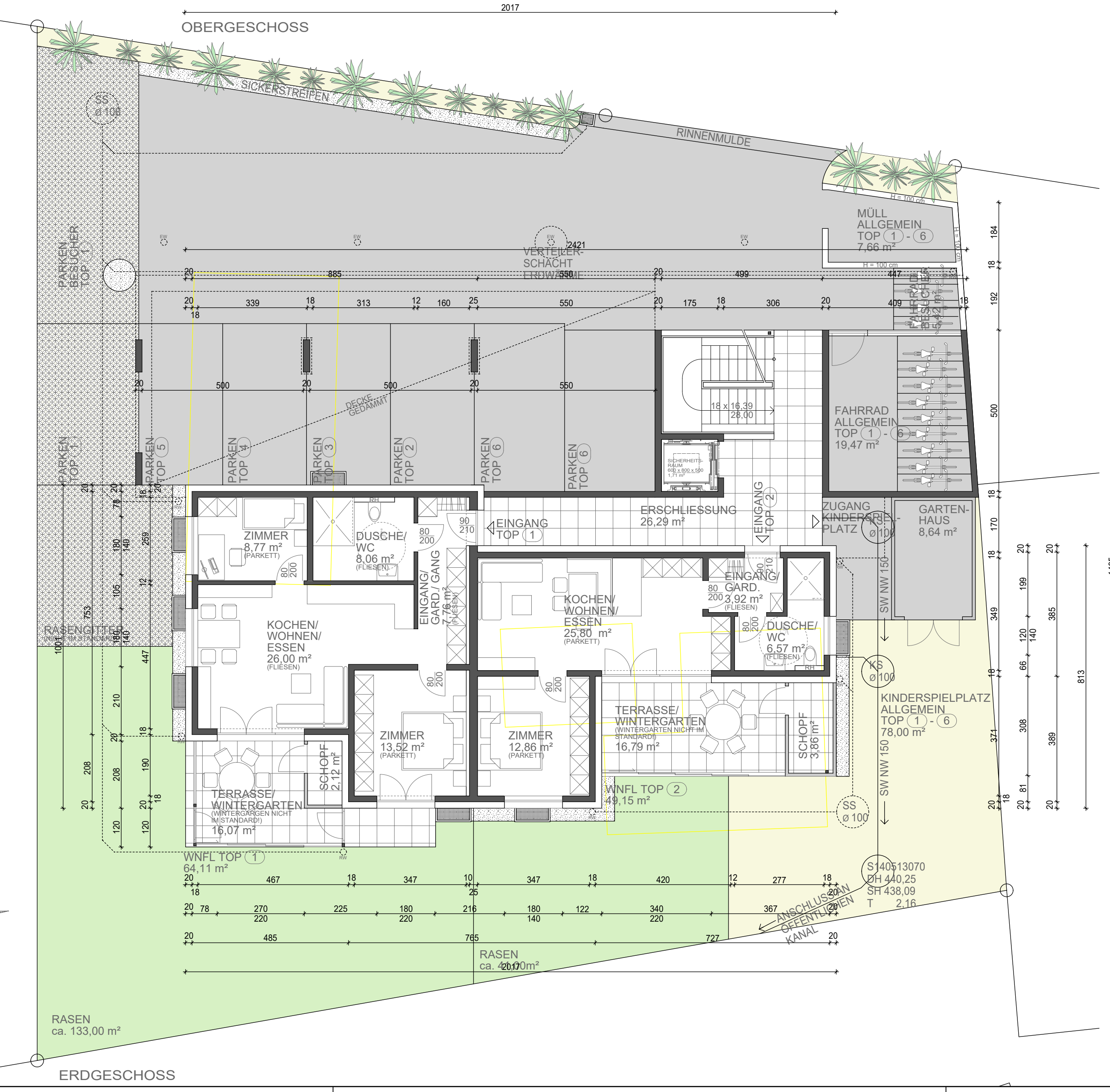


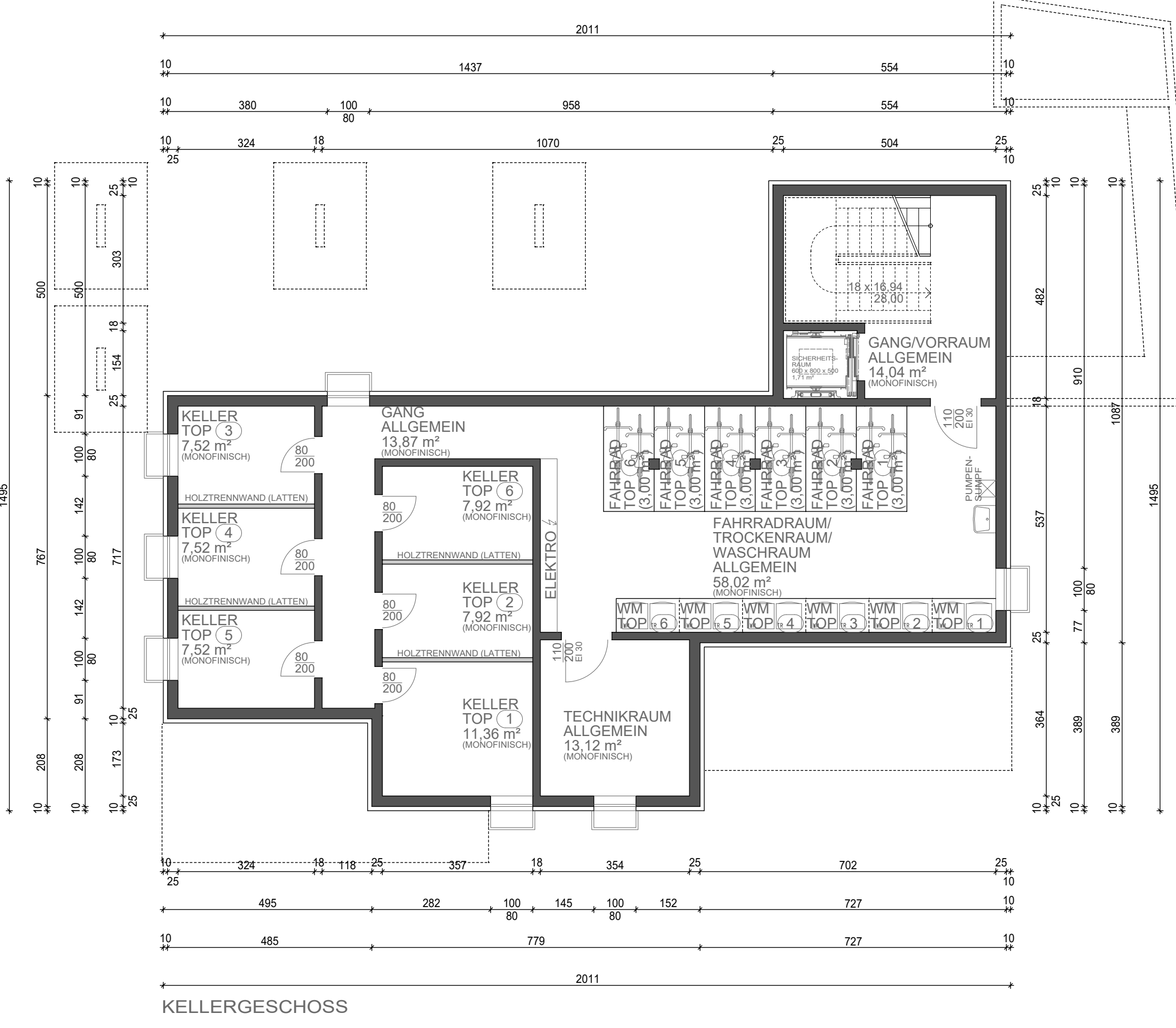
OBERGESCHOSS



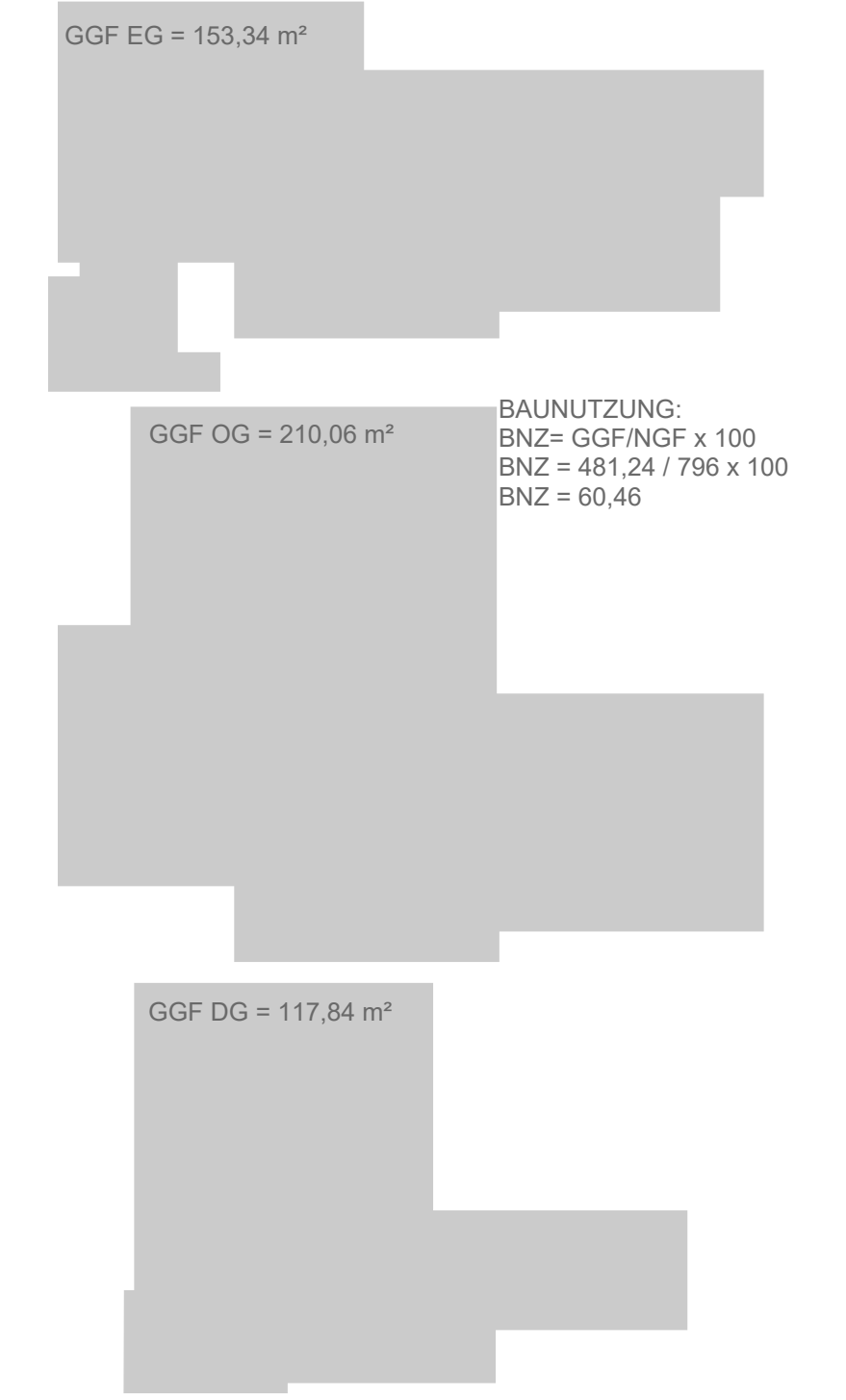
DACHGESCHOSS



ERDGESCHOSS

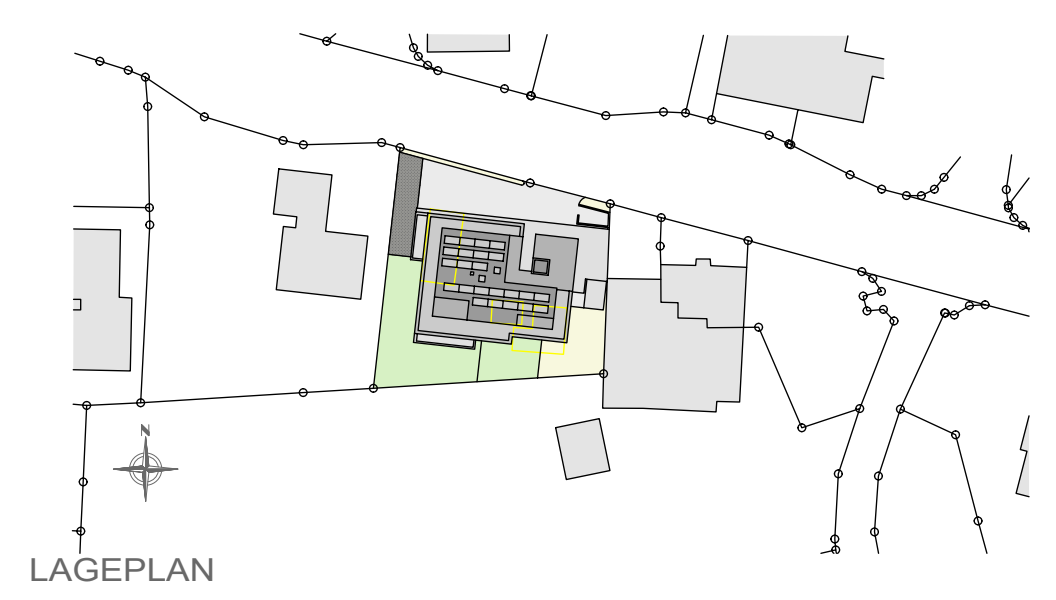


KELLERGESCHOSS



GGF OG = 210,06 m²
 BAUNUTZUNG:
 BNZ = GGF/INGF x 100
 BNZ = 481,24 / 796 x 100
 BNZ = 60,46

GGF DG = 117,84 m²



LAGEPLAN

PROJEKT	BAUEINGABE NEUBAU VON EINER KLEIN-WOHNANLAGE MIT 6 EINHEITEN IN FELDKIRCH-NOFELS, RHEINSTRASSE 37	
PLANINHALT	GRUNDRISSSE BAUNUTZUNG LAGEPLAN	1:100 1:200 1:1000
BAUBEHÖRDE		
BAUWERBER	BRUESS ARCHITEKTUR & BAUTRÄGER GMBH AM OBEREN RIEGEL 25 6800 FELDKIRCH	
PLANUNG	BRUESS ARCHITEKTUR & BAUTRÄGER GMBH DIPL. ARCHITECT (FH) ATELIER FÜR HOCHBAU AM OBEREN RIEGEL 25 TELEFON 05522132154 BAUMEISTER INNENARCHITEKTUR 6805 GISINGEN FAX 05522138168	
DATUM	FELDKIRCH, 06. MAI 2022	PLAN NR. 1188/1